

Glaciar **Salou Barenys**



La confianza como las casas se construye poco a poco

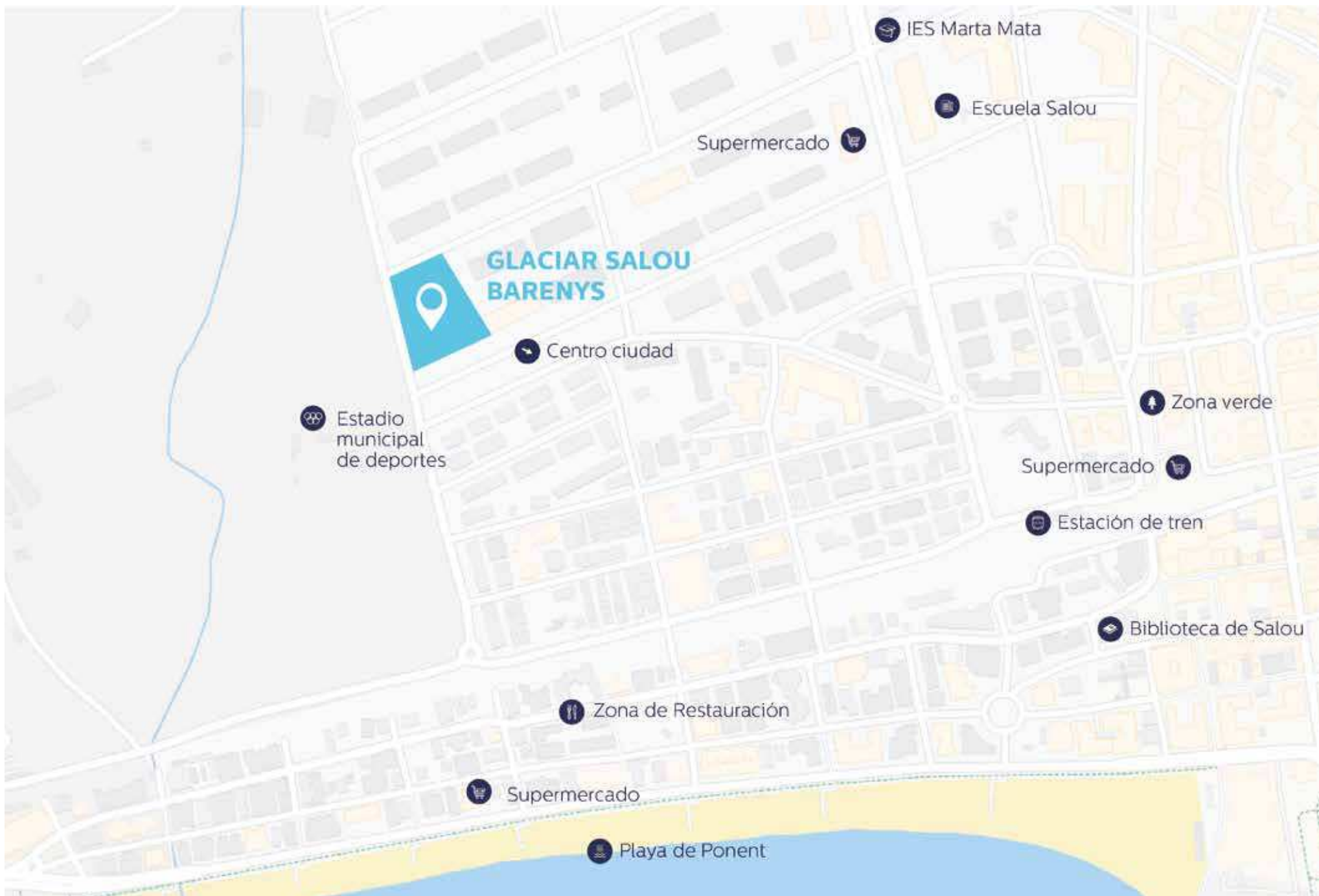
Grupo Inmoglaci es una promotora inmobiliaria española con una larga trayectoria en la promoción, gestión y comercialización de viviendas, ofreciendo a los clientes una gestión completa, desde la compra de suelo hasta los servicios de postventa. Cuenta con una amplia cartera de suelo para la promoción y comercialización de viviendas de obra nueva en las principales capitales del país.





Viviendas de 2, 3 y 4 dormitorios, con garaje y trastero, en urbanización privada con amplias zonas comunes.

Glaciar Salou Barenys es un nuevo proyecto residencial ubicado en un entorno tranquilo y familiar en Salou. Hemos diseñado un proyecto que se adapte a tus gustos y necesidades. Por eso, **todas las viviendas son amplias y luminosas**, pudiendo elegir entre distintas tipologías, **de 2 a 4 dormitorios**, con garaje y trastero. Un residencial con sus zonas comunes y a tan sólo 5 minutos de la playa de Ponent.



Una ubicación inmejorable: tranquilidad y servicios

Glaciar Salou Barenys se encuentra en el municipio de **Salou, considerada como la capital de la Costa Dorada**. Más conocida por su oferta de ocio y turismo, Salou también ofrece un entorno natural y familiar para disfrutar los 365 días al año, rodeado de zonas ajardinadas y de total tranquilidad.

La promoción de Salou Barenys se encuentra **a tan sólo 20 minutos de Tarragona**. Gracias a su excelente ubicación, tienes a tu alcance todo lo que necesitas:



A 10 minutos a pie de la bonita **Playa de Ponent**.



A 5 minutos en coche del **centro de la ciudad** y sus principales vías comerciales.



A menos de 15 minutos en coche de **Cambrils y Reus**.



A menos de 10 minutos a pie de **supermercados, colegios y centros médicos**.

Amplios espacios con acabados de calidad

Las 30 viviendas han sido **diseñadas cuidando el más mínimo detalle**, con distribuciones minuciosamente estudiadas para aprovechar al máximo el espacio y acabados de gran calidad y confort: tarima laminada, plaquetas cerámicas de primera calidad en suelos de cocinas y baños, gres antideslizante en terrazas, bomba de frío/calor, doble aislamiento y carpintería exterior de aluminio con rotura de puente térmico. Además, todas las estancias tienen armarios empotrados para tu mayor comodidad.

Grupo Inmoglaciar pone a tu disposición 30 amplias y luminosas viviendas en un edificio moderno y funcional:



Diferentes tipologías de **2, 3 y 4 dormitorios** con grandes terrazas al exterior.



Plantas bajas con jardín.



Gran piscina comunitaria y espaciosas zonas ajardinadas rodeando el edificio.



Plazas de aparcamiento y trasteros disponibles en el mismo edificio.





Tipologías

Vivienda Tipo C

Escalera B · Planta 1 · Puerta 1 · 3H



Superficies construidas

Sup. útil interior

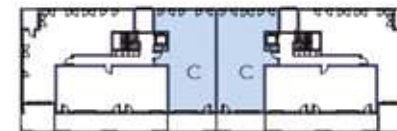
Recibidor	8,90m ²
Salón / Comedor	25,02m ²
Cocina	8,31m ²
Dormitorio 1	15,29m ²
Dormitorio 2	8,35m ²
Dormitorio 3	10,52m ²
Baño 1	2,65m ²
Baño 2	5,21m ²
Lavadero	2,65m ²
Total sup. útil interior	86,90m²

Sup. útil exterior

Terraza	15,48m ²
Total sup. útil exterior	15,48m²

Sup. construida total

Vivienda Tipo C	100,65m ²
Total sup. construida + ZZ.CC.	116,02m²



Plano orientativo, que no constituye documento contractual, sujeto a modificaciones por exigencias, administrativas, técnicas o jurídicas derivadas de la obtención de las licencias y permisos reglamentarios, así como por necesidades constructivas o de diseño derivadas de la dirección de obra. Las superficies tienen carácter provisional hasta la obtención de la licencia de primera ocupación. El amueblamiento, jardinería, piscina individual, ascensor y mobiliario urbano son ficticios teniendo validez únicamente a efectos decorativos. Toda información relativa al R.D. 515/89 de 21 de abril, se encuentra a disposición del público en nuestras oficinas de ventas.



Alzado

Vivienda Tipo F

Escalera B · Planta B · Puerta 1 · 3H



Superficies construidas

Sup. útil interior

Recibidor	8,87m ²
Salón / Comedor	26,62m ²
Cocina	6,82m ²
Dormitorio 1	15,31m ²
Dormitorio 2	8,40m ²
Dormitorio 3	10,56m ²
Baño 1	2,60m ²
Baño 2	5,24m ²
Lavadero	2,67m ²

Total sup. útil interior 87,10m²

Sup. útil exterior

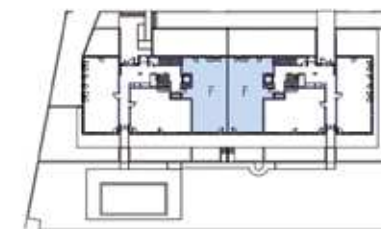
Jardín 1	29,52m ²
Jardín 2	63,91m ²

Total sup. útil exterior 93,43m²

Sup. construida total

Vivienda Tipo F 100,01m²

Total sup. construida + ZZ.CC. 115,26m²



Alzado

Plano orientativo, que no constituye documento contractual, sujeto a modificaciones por exigencias, administrativas, técnicas o jurídicas derivadas de la obtención de las licencias y permisos reglamentarios, así como por necesidades constructivas o de diseño derivadas de la dirección de obra. Las superficies tienen carácter provisional hasta la obtención de la licencia de primera ocupación. El amueblamiento, jardinería, piscina individual, ascensor y mobiliario urbano son ficticios teniendo validez únicamente a efectos decorativos. Toda información relativa al R.D. 515/89 de 21 de abril, se encuentra a disposición del público en nuestras oficinas de ventas.

Vivienda Tipo A

Escalera B · Planta 1 · Puerta 3 · 4H



Superficies construidas

Sup. útil interior

Recibidor	8,97m ²
Salón / Comedor	25,20m ²
Cocina	9,29m ²
Dormitorio 1	16,13m ²
Dormitorio 2	7,63m ²
Dormitorio 3	7,12m ²
Dormitorio 4	10,15m ²
Baño 1	4,30m ²
Baño 2	3,78m ²
Lavadero	3,04m ²

Total sup. útil interior 95,60m²

Sup. útil exterior

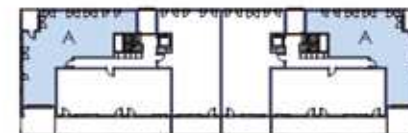
Terraza 1	16,10m ²
Terraza 2	5,13m ²

Total sup. útil exterior 21,23m²

Sup. construida total

Vivienda Tipo A 113,47m²

Total sup. construida + ZZ.CC.+ terraza 152,01m²



Alzado



Plano orientativo, que no constituye documento contractual, sujeto a modificaciones por exigencias, administrativas, técnicas o jurídicas derivadas de la obtención de las licencias y permisos reglamentarios, así como por necesidades constructivas o de diseño derivadas de la dirección de obra. Las superficies tienen carácter provisional hasta la obtención de la licencia de primera ocupación. El amueblamiento, jardinería, piscina individual, ascensor y mobiliario urbano son ficticios teniendo validez únicamente a efectos decorativos. Toda información relativa al R.D. 515/89 de 21 de abril, se encuentra a disposición del público en nuestras oficinas de ventas.



Las imágenes de la promoción incluidas en este folleto han sido creadas virtualmente y tienen carácter de información comercial, siendo meramente orientativas y no vinculantes a nivel contractual. El mobiliario expuesto incluido el mobiliario de cocinas y baños, la jardinería y el mobiliario urbano se incluye únicamente a efectos decorativos. El mobiliario y decoración de las infografías (interiores) no está incluido y el equipamiento de las viviendas será el indicado en la memoria de calidades.

Promueve:



Construyendo Confianza



Más información
www.inmoglaciador.com



Teléfono
900 053 609



Oficina de ventas
Calle Barcelona, 26. 43840 Salou

Comercializa:

