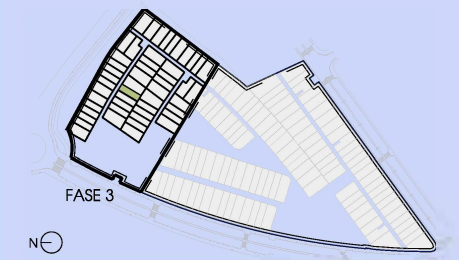


157 VIVIENDAS UNIFAMILIARES
SECTOR 5.1. BOADILLA DEL MONTE
" CORTIJO NORTE "

Octubre 2018



VIVIENDA TIPO 1

SUPERFICIES ÚTILES INTERIORES	PLANTA SÓTANO
Espacio sin acondicionar	40.50 m ²
Calderas	4.75 m ²
Vestibulo	3.25 m ²
Garaje	35.10 m ²
Vestibulo Escalera	6.60 m ²
TOTAL	90.20 m²

SUPERFICIES ÚTILES INTERIORES	PLANTA BAJA
Vestibulo	7.40 m ²
Salón \ comedor	30.00 m ²
Cocina	12.90 m ²
Dormitorio-Despacho	9.00 m ²
Baño 1	3.70 m ²
Escalera	4.85 m ²
TOTAL	67.85 m²

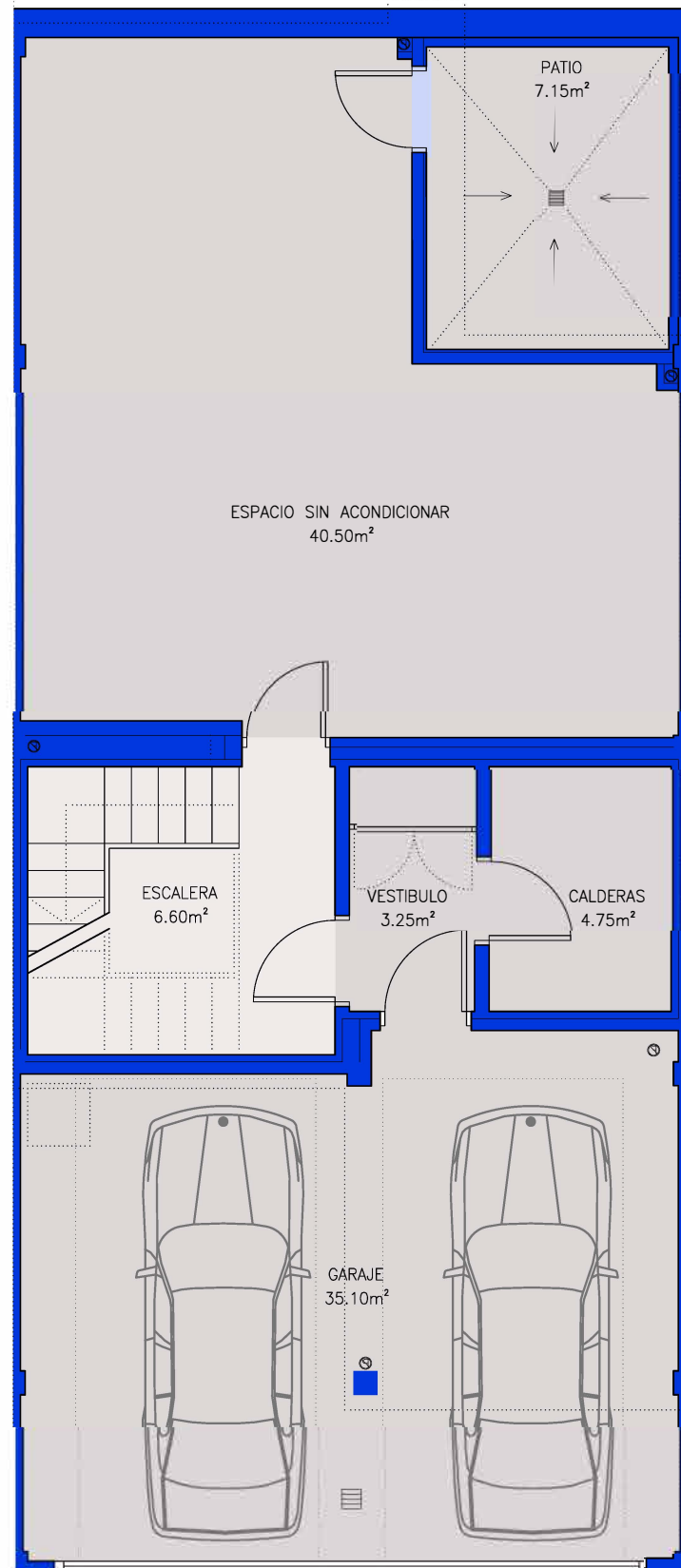
SUPERFICIES ÚTILES INTERIORES	PLANTA PRIMERA
Dormitorio Principal	15.20 m ²
Baño principal	4.50 m ²
Dormitorio 2	9.10 m ²
Baño 2	4.40 m ²
Dormitorio 3	10.60 m ²

Distribuidor	7.90 m ²
Escalera	4.85 m ²

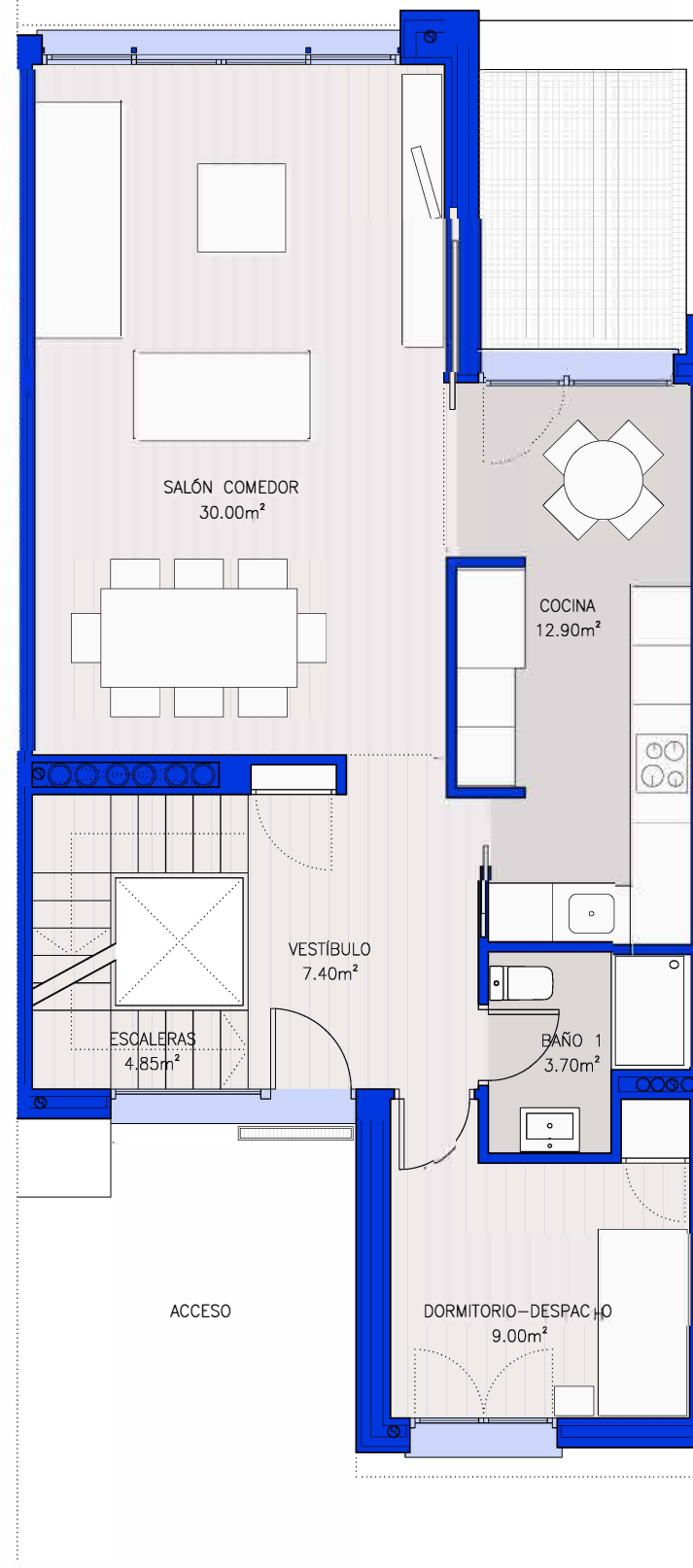
TOTAL 56.55 m²

SUPERFICIE GENERAL DE VIVIENDA	
Superficie útil interior (S/R+B/R)	214.60 m ²
Superficie útil terrazas	17.35 m ²
Superficie construida (S/R+B/R)	257.60 m²

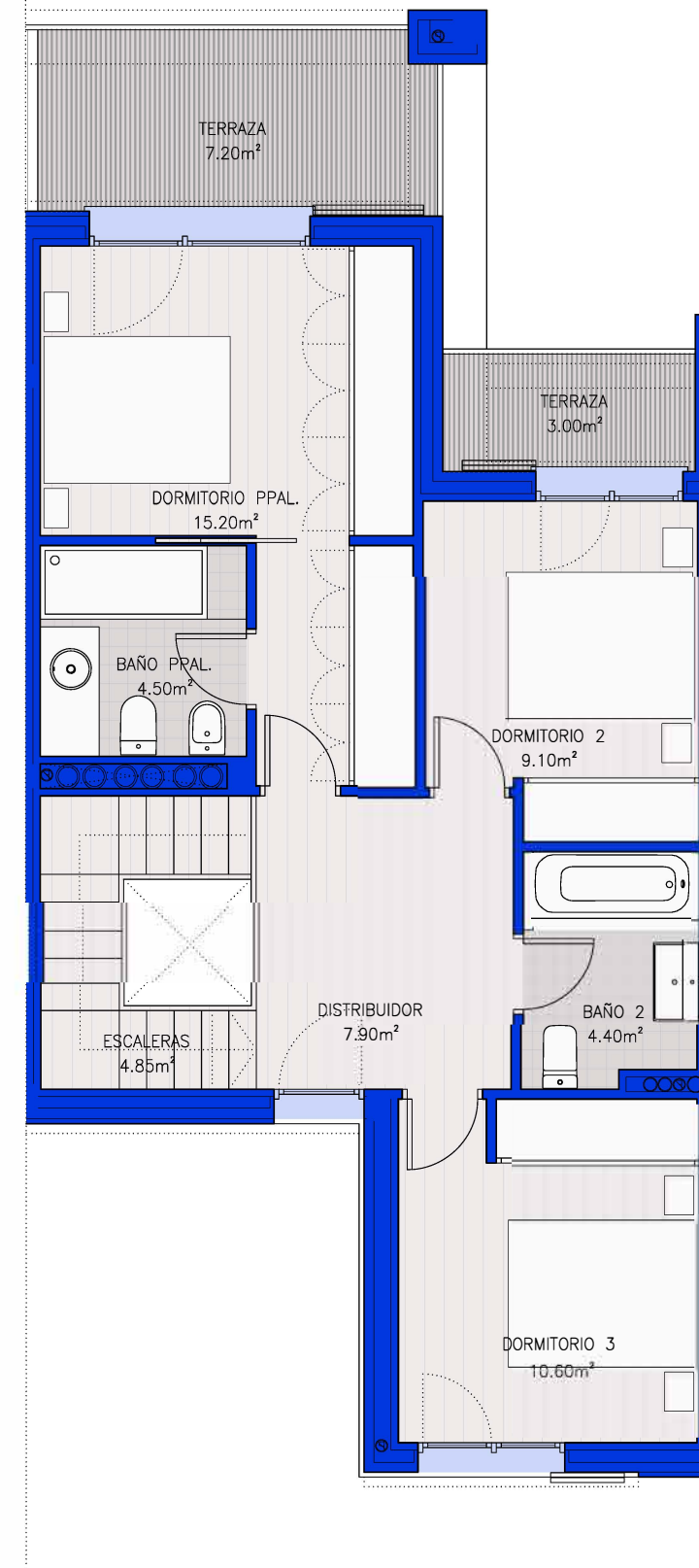
Nota: Plano orientativo, que no constituye documento contractual, sujeto a modificaciones por exigencias administrativas, técnicas o jurídicas derivadas de la obtención de las licencias y permisos reglamentarios, así como por necesidades constructivas o de diseño derivadas de la dirección de obra. Las superficies tienen carácter provisional hasta la obtención de la licencia de primera ocupación. El amueblamiento, jardinería, piscina individual, ascensor y mobiliario urbano son ficticios teniendo validez únicamente a efectos decorativos. Toda información relativa al R.D. 515/89 de 21 de abril, se encuentra a disposición del público en nuestras oficinas de ventas.



PLANTA SÓTANO



PLANTA BAJA



PLANTA PRIMERA

0 1 2 5 m