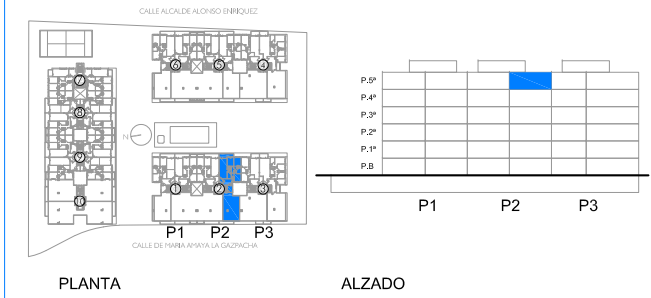


# RESIDENCIAL LA ALCAZABA

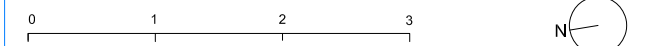
184 VIVIENDAS, PISCINA, GARAJE Y TRASTEROS  
 CALLE MARIA AMAYA LA GAZPACHA Y  
 CALLE ALCALDE ALONSO ENRIQUEZ  
 PARCELA 28. PP G-12. "PARQUE NUEVA GRANADA". GRANADA.



PLANTA ALZADO

**PORTAL 2 - PLANTA 5 - PUERTA B** **3 DORMITORIOS**  
 VERSIÓN 1 - SEPTIEMBRE 2019

HALL	2.20 m <sup>2</sup>
SALÓN-COMEDOR	22.50 m <sup>2</sup>
COCINA	8.00 m <sup>2</sup>
DORMITORIO 1	12.00 m <sup>2</sup>
DORMITORIO 2	8.00 m <sup>2</sup>
DORMITORIO 3	10.00 m <sup>2</sup>
C. BAÑO 1	3.65 m <sup>2</sup>
C. BAÑO 2	3.75 m <sup>2</sup>
DISTRIBUIDOR	3.70 m <sup>2</sup>
<b>TOTAL SUP. ÚTILES INTERIORES</b>	<b>73.80 m<sup>2</sup></b>
TENEDERO	4.10 m <sup>2</sup>
TERRAZA 1	7.50 m <sup>2</sup>
TERRAZA 2	3.65 m <sup>2</sup>
TERRAZA 3 (Uso Privativo)	66.15 m <sup>2</sup>
<b>TOTAL SUP. ÚTILES EXTERIORES</b>	<b>81.40 m<sup>2</sup></b>
<b>TOTAL SUP. CONSTRUIDA CON ZZ.CC.</b>	<b>106.21 m<sup>2</sup></b>
TOTAL SUP. ÚTIL SEGUN DECRETO 2018/2005	79.60m <sup>2</sup>
TOTAL SUP. CONSTRUIDA SEGUN DECRETO 218/2005	106.21 m <sup>2</sup>



PROMUEVE:

INMOGLACIAR

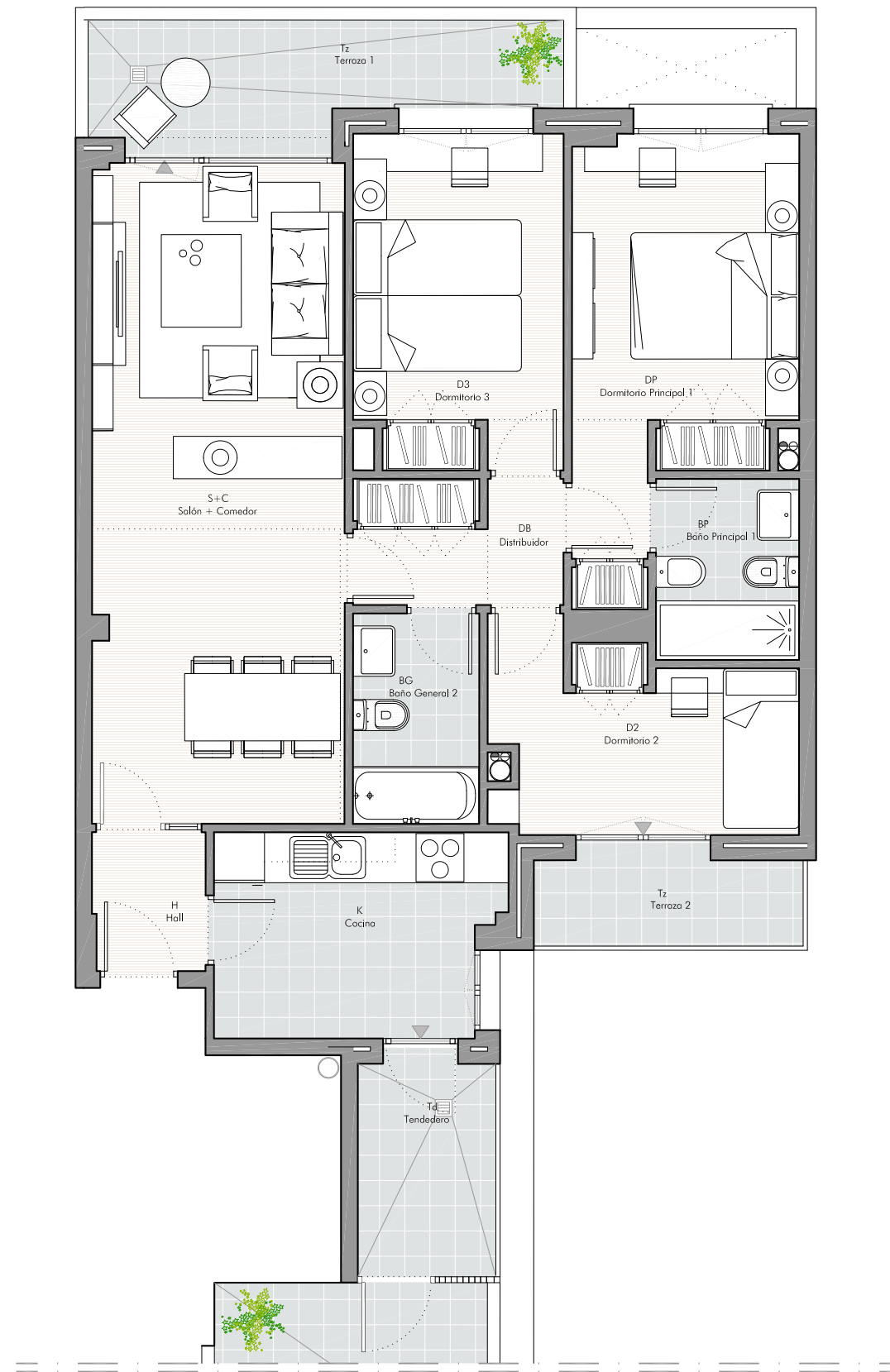
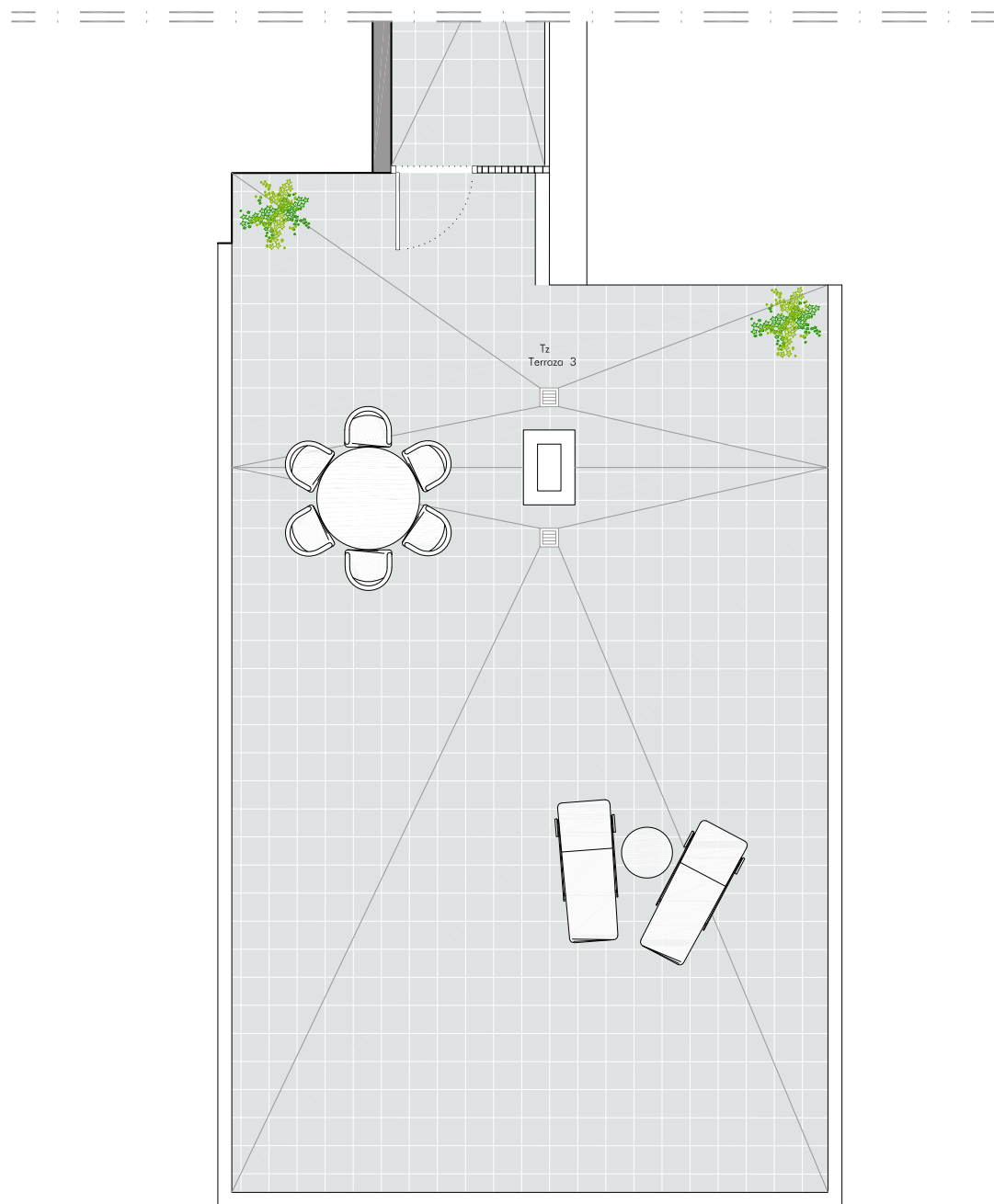
Pº CASTELLANA 83-85,  
 4º, 1ª, 28046, MADRID



ARQUITECTO:

JULIO TOUZA RODRIGUEZ

**TOUZA**  
 ARQUITECTOS



Plano orientativo, que carece de valor contractual, sujeto a modificaciones por exigencias, administrativas, técnicas o jurídicas derivadas de la obtención de las licencias y permisos reglamentarios, así como por necesidades constructivas o de diseño derivadas de la Dirección de Obra. Las superficies tienen carácter provisional hasta la obtención de la Licencia de Primera Ocupación. El amueblamiento, jardinería y mobiliario urbano son ficticios y se incluyen únicamente a efectos decorativos. El mobiliario y decoración de las infografías (interiores) no está incluido y el equipamiento de las viviendas (en especial a lo relativo a la cocina) será el indicado en la memoria de calidades y en su caso en un plano firmado por vendedor y comprador en el momento de la firma del contrato de compraventa. Toda información referida en el R.D. 515/89 de 21 de abril y en el Decreto 218/2005 de 11 de octubre, por el que se aprueba el Reglamento de información al consumidor en la compraventa y arrendamiento de viviendas en Andalucía se encuentra a disposición del público en nuestras oficinas de ventas. El promotor ajustará su actuación al cumplimiento de los requisitos establecidos en la Ley 38/1999, de 5 de noviembre, de Ordenación de la Edificación.