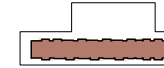


56 VIVIENDAS, TRASTEROS, PISCINAS Y GARAJE



RESIDENCIAL "PARQUE AVENIDA"
PARCELA M-7.2, VALDEMORO

PORTAL 5 - PLANTA 2ª - PUERTA B - TIPO 5' 2 DORMITORIOS

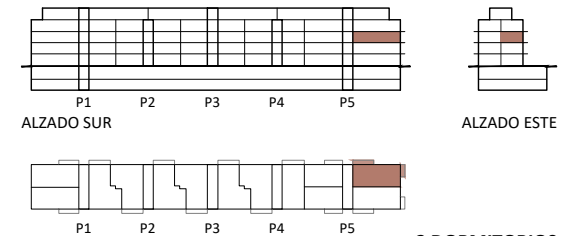
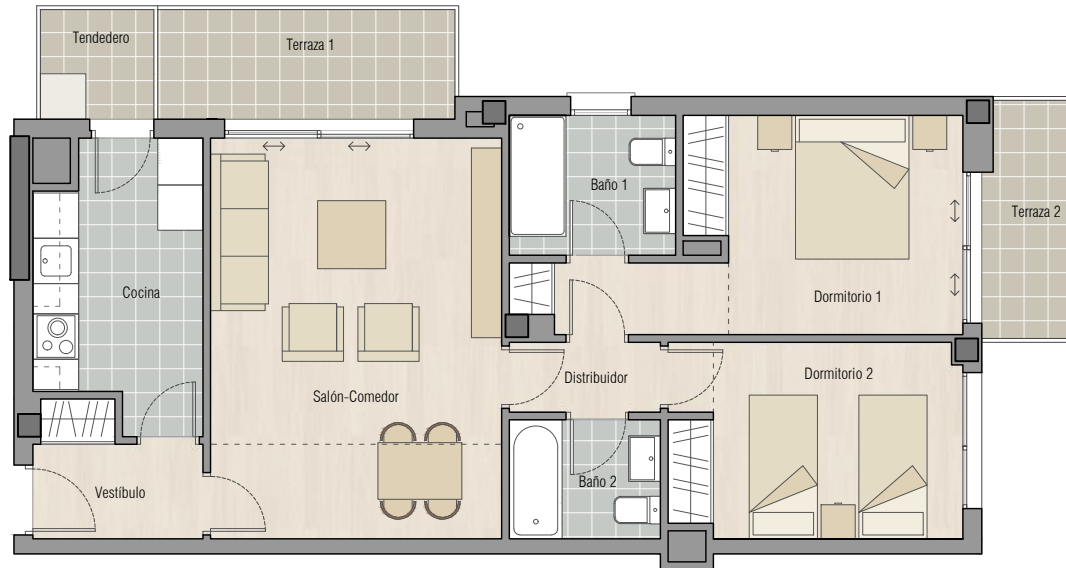
	m ² ÚTILES
VESTÍBULO	3.40 m ²
SALÓN - COMEDOR	20.41 m ²
COCINA	7.75 m ²
DORMITORIO 1	12.54 m ²
DORMITORIO 2	9.91 m ²
BAÑO 1	4.07 m ²
BAÑO 2	3.15 m ²
DISTRIBUIDOR	1.85 m ²
TENDEDERO	2.18 m ²

TOTAL SUPERFICIE ÚTIL VIVIENDA 65.26 m²

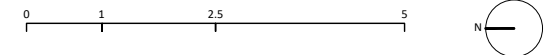
TERRAZA 1 5.70 m²
TERRAZA 2 3.94 m²

TOTAL SUPERFICIE ÚTIL EXTERIOR 9.64 m²

TOTAL SUPERFICIE CONSTRUIDA CON P.P.Z.C. 83.53 m²



**2 DORMITORIOS
PORTAL 5 - PLANTA 2ª - PUERTA B**



PROMUEVE:

GRUPO INMOGLACIAR
Pº CASTELLANA 83-85,
4º PLANTA, 28046.
MADRID

inmoglaciAR
Construyendo Confianza

ARQUITECTO:

GP17
JOSÉ ABASCAL 44,
3º izqda, 28003,
MADRID



www.gp17.es