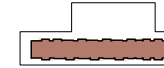


56 VIVIENDAS, TRASTEROS, PISCINAS Y GARAJE



RESIDENCIAL "PARQUE AVENIDA"
PARCELA M-7.2, VALDEMORO

PORTAL 3 - PLANTA 2ª - PUERTA B - TIPO 7 3 DORMITORIOS



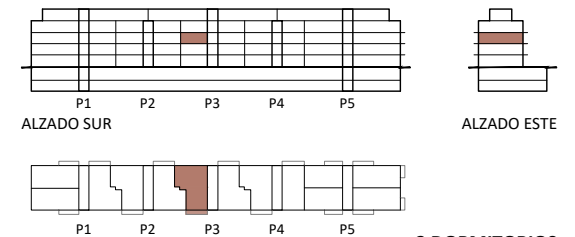
	m ² ÚTILES
VESTÍBULO	4.73 m ²
SALÓN - COMEDOR	19.27 m ²
COCINA	7.35 m ²
DORMITORIO 1	14.00 m ²
DORMITORIO 2	9.23 m ²
DORMITORIO 3	8.90 m ²
BAÑO 1	3.18 m ²
BAÑO 2	3.05 m ²
DISTRIBUIDOR	3.46 m ²
TENDEDERO	3.23 m ²

TOTAL SUPERFICIE ÚTIL INTERIOR 76.40 m²

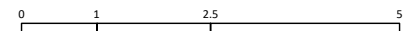
TERRAZA 5.87 m²

TOTAL SUPERFICIE ÚTIL EXTERIOR 5.87 m²

TOTAL SUPERFICIE CONSTRUIDA CON P.P.Z.C. 96.89 m²



**3 DORMITORIOS
PORTAL 3 - PLANTA 2ª - PUERTA B**



PROMUEVE:

GRUPO INMOGLACIAR
Pº CASTELLANA 83-85,
4º PLANTA, 28046.
MADRID

GRUPO inmoglaciAR
Construyendo Confianza

ARQUITECTO:

GP17
JOSÉ ABASCAL 44,
3º izqda, 28003,
MADRID



www.gp17.es