

PORTAL 1 - PLANTA Aº - PUERTA B - TIPO 11 2 DORMITORIOS



m<sup>2</sup> ÚTILES

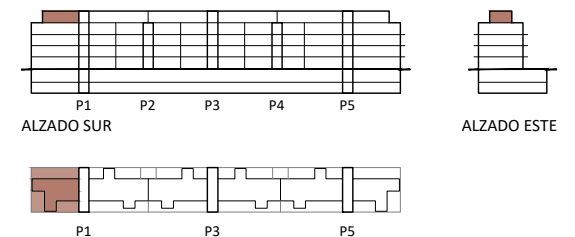
VESTÍBULO	2.25 m <sup>2</sup>
SALÓN - COMEDOR	23.07 m <sup>2</sup>
COCINA	7.29 m <sup>2</sup>
DORMITORIO 1	12.49 m <sup>2</sup>
DORMITORIO 2	8.13 m <sup>2</sup>
BAÑO 1	3.61 m <sup>2</sup>
BAÑO 2	2.85 m <sup>2</sup>
DISTRIBUIDOR	1.82 m <sup>2</sup>
TENDEDERO	2.86 m <sup>2</sup>

TOTAL SUPERFICIE ÚTIL INTERIOR 64.37 m<sup>2</sup>

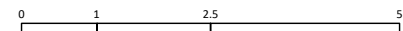
TERRAZA 1	12.98 m <sup>2</sup>
TERRAZA 2	17.64 m <sup>2</sup>
TERRAZA 3	33.52 m <sup>2</sup>

TOTAL SUPERFICIE ÚTIL EXTERIOR 64.14 m<sup>2</sup>

TOTAL SUPERFICIE CONSTRUIDA CON P.P.Z.C. 81.45 m<sup>2</sup>



2 DORMITORIOS  
PORTAL 1 - PLANTA ATICO - PUERTA B



PROMUEVE:

GRUPO INMOGLACIAR  
Pº CASTELLANA 83-85,  
4º PLANTA, 28046.  
MADRID



ARQUITECTO:

GP17  
JOSÉ ABASCAL 44,  
3º izqda, 28003,  
MADRID



www.gp17.es