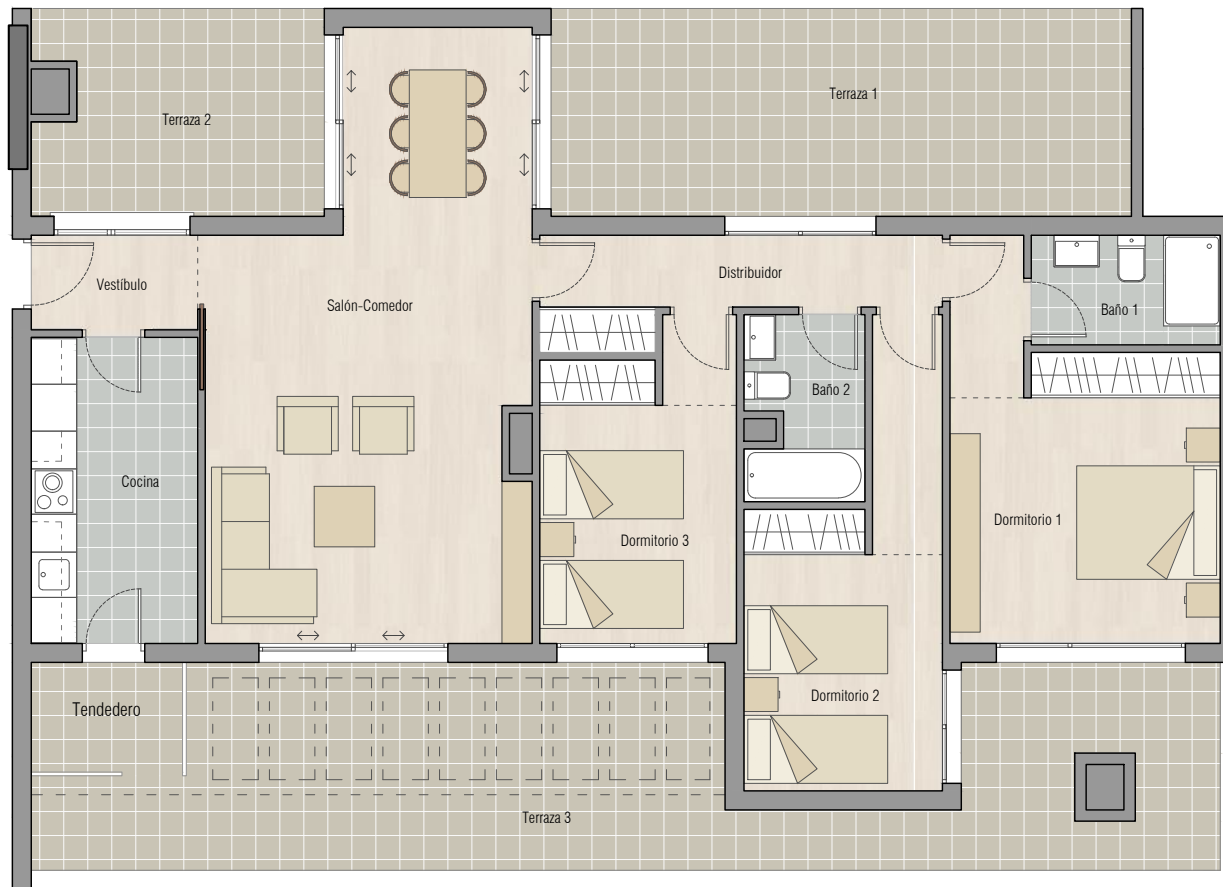


PORTAL 1 - PLANTA Aº - PUERTA A - TIPO 10' 3 DORMITORIOS



m² ÚTILES

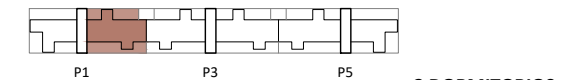
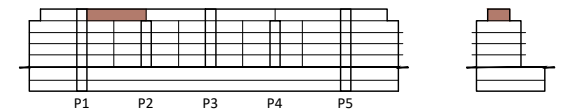
VESTÍBULO	2.75 m ²
SALÓN - COMEDOR	29.83 m ²
COCINA	8.91 m ²
DORMITORIO 1	15.21 m ²
DORMITORIO 2	12.10 m ²
DORMITORIO 3	10.27 m ²
BAÑO 1	3.62 m ²
BAÑO 2	3.70 m ²
DISTRIBUIDOR	5.97 m ²
TENDEDERO	2.90 m ²

TOTAL SUPERFICIE ÚTIL INTERIOR 95.26 m²

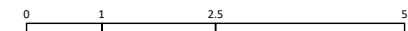
TERRAZA 1	21.11 m ²
TERRAZA 2	10.18 m ²
TERRAZA 3	34.08 m ²

TOTAL SUPERFICIE ÚTIL EXTERIOR 65.37 m²

TOTAL SUPERFICIE CONSTRUIDA CON P.P.Z.C. 122.30 m²



3 DORMITORIOS
PORTAL 1 - PLANTA ATICO - PUERTA A



PROMUEVE:

GRUPO INMOGLACIAR
Pº CASTELLANA 83-85,
4º PLANTA, 28046.
MADRID



ARQUITECTO:

GP17
JOSÉ ABASCAL 44,
3º izqda, 28003,
MADRID



www.gp17.es