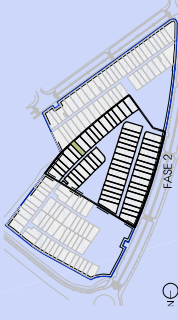




157 VIVIENDAS UNIFAMILIARES
SECTOR 5.1. BOADILLA DEL MONTE
"CORTIJO NORTE"
Octubre 2018



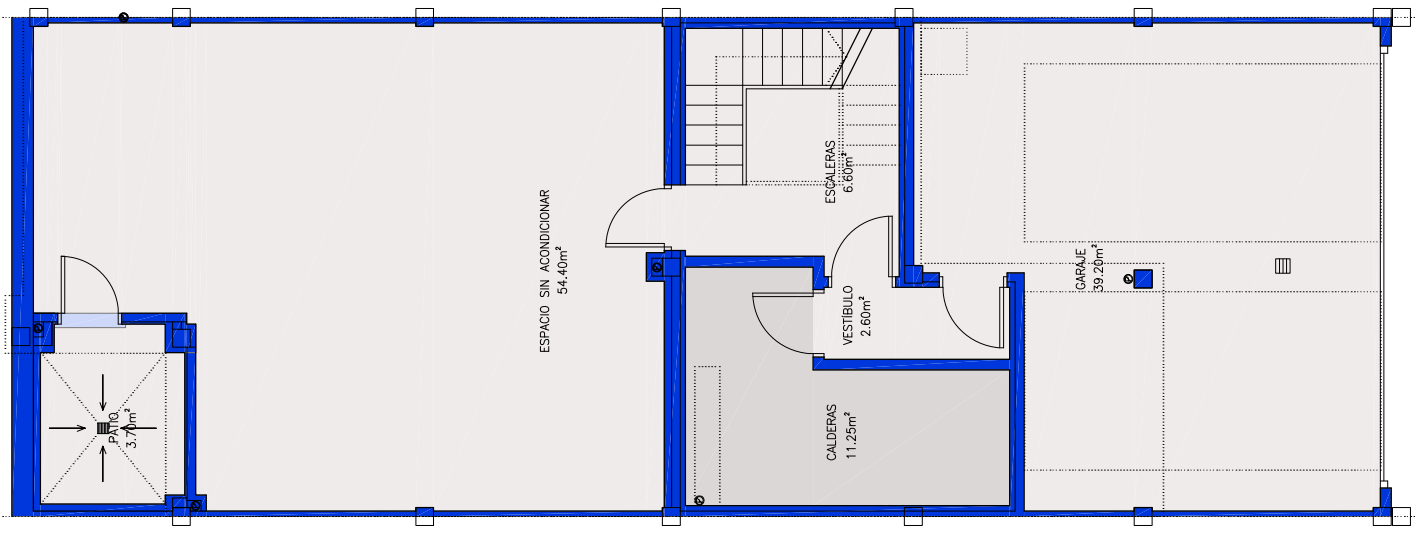
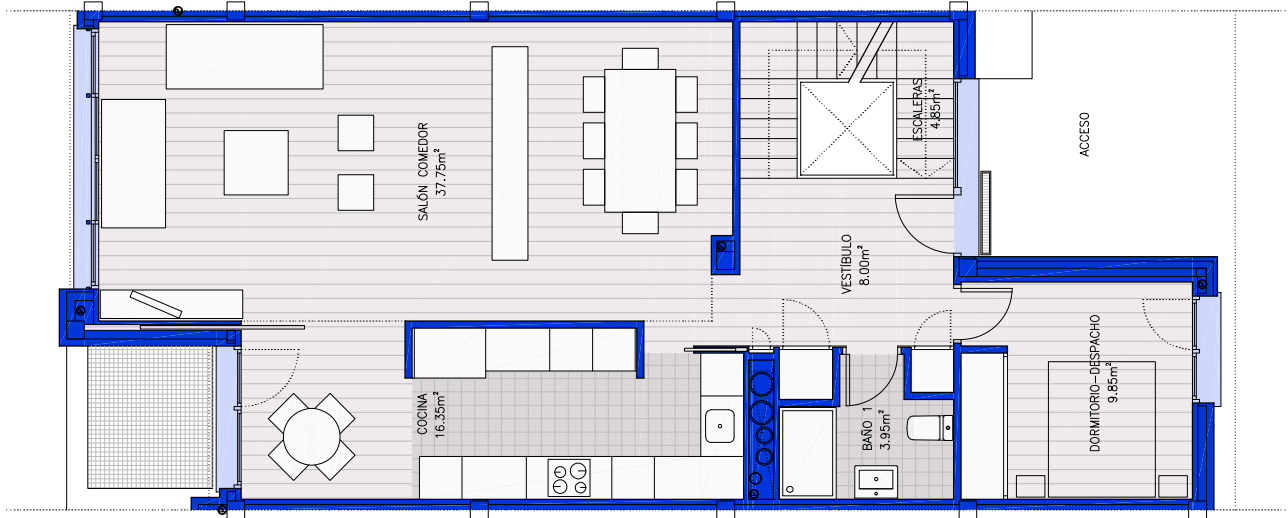
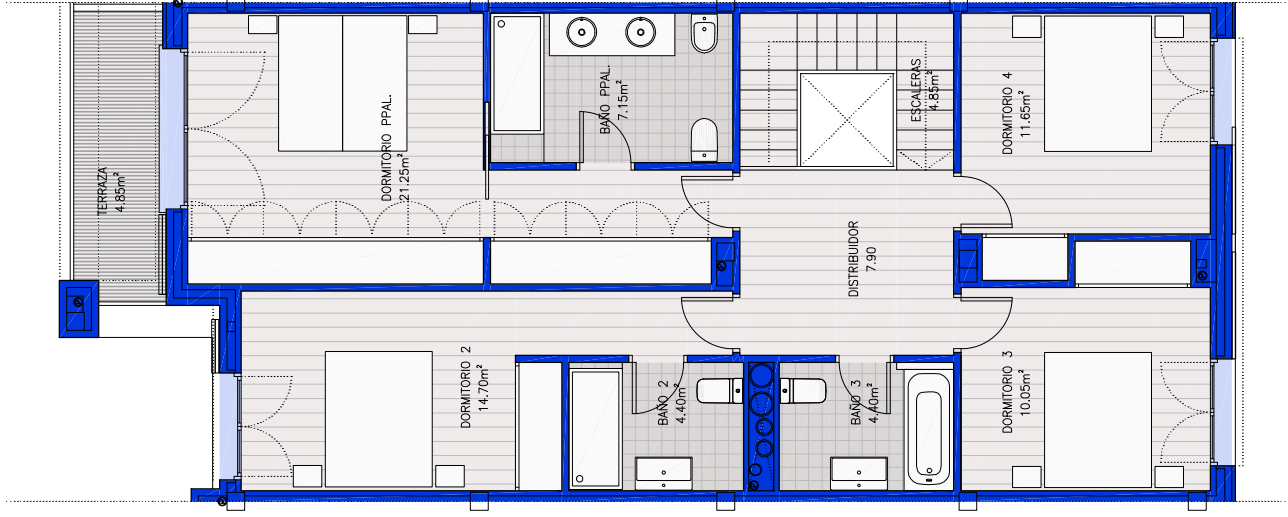
PARCELA VIVIENDA
56
TIPO 3 bis

SUPERFICIES ÚTILES INTERIORES		PLANTA SÓTANO
Espacio sin acondicionar	54,40 m ²	
Cabieros	11,28 m ²	
Vestibulo	2,60 m ²	
Garaje	39,20 m ²	
Vestibulo Escalera	6,60 m ²	
TOTAL	114,08 m²	
SUPERFICIES ÚTILES INTERIORES		PLANTA BAJA
Vestibulo	8,00 m ²	
Salón Comedor	37,75 m ²	
Cocina	16,35 m ²	
Dormitorio-Despacho	9,85 m ²	
Baño 1	3,95 m ²	
Escalera	4,85 m ²	
TOTAL	80,75 m²	

SUPERFICIES ÚTILES INTERIORES		PLANTA PRIMERA
Dormitorio Principal	21,25 m ²	
Baño Principal	7,15 m ²	
Dormitorio 2	14,70 m ²	
Baño 2	4,40 m ²	
Dormitorio 3	10,05 m ²	
Baño 3	4,40 m ²	
Dormitorio 4	11,65 m ²	
Distribuidor	7,90 m ²	
Escalera	4,85 m ²	
TOTAL	86,35 m²	

SUPERFICIE GENERAL DE VIVIENDA	
Superficie útil interior (S/R+R/P)	281,15 m ²
Superficie útil terrazas	8,55 m ²
Superficie construida (S/R+B/R)	340,70 m ²

Nota: Plano orientativo, que no constituye documento contractual, sujeto a modificaciones por exigencias administrativas, técnicas o jurídicas derivadas de la obtención de las licencias y permisos reglamentarios, así como de las condiciones de ejecución de la obra. Las superficies tienen carácter provisional hasta la obtención de la licencia de primera ocupación. El amueblamiento, jardinería, piscina individual, ascensor y mobiliario urbano son ficticios. Teniendo en cuenta únicamente a efectos decorativos, toda información relativa al R.D. 15/99 de 21 de abril, se encuentra a disposición del público en nuestras oficinas de venta.



0 1 2 5 m