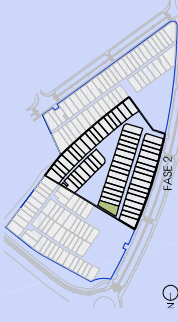




157 VIVIENDAS UNIFAMILIARES  
SECTOR 5.1. BOADILLA DEL MONTE  
"CORTIJO NORTE"  
Octubre 2018



**PARCELA 76**  
**VIVIENDA TIPO 2.3**

SUPERFICIES ÚTILES INTERIORES PLANTA SÓTANO

Cabieras	9,75 m <sup>2</sup>
Vestibulo	49,85 m <sup>2</sup>
Disponible	6,90 m <sup>2</sup>
Vestibulo Escalera	66,50 m <sup>2</sup>
<b>TOTAL</b>	

SUPERFICIES ÚTILES INTERIORES PLANTA BAJA

Vestibulo	7,95 m <sup>2</sup>
Salón Comedor	34,90 m <sup>2</sup>
Cocina	16,20 m <sup>2</sup>
Dormitorio-Despacho	9,85 m <sup>2</sup>
Baño 1	3,95 m <sup>2</sup>
Escalera	4,85 m <sup>2</sup>
<b>TOTAL</b>	77,70 m <sup>2</sup>

SUPERFICIES ÚTILES INTERIORES PLANTA PRIMERA

Dormitorio Principal	19,45 m <sup>2</sup>
Baño principal	7,15 m <sup>2</sup>
Dormitorio 2	12,40 m <sup>2</sup>
Baño 2	4,40 m <sup>2</sup>
Dormitorio 3	10,60 m <sup>2</sup>

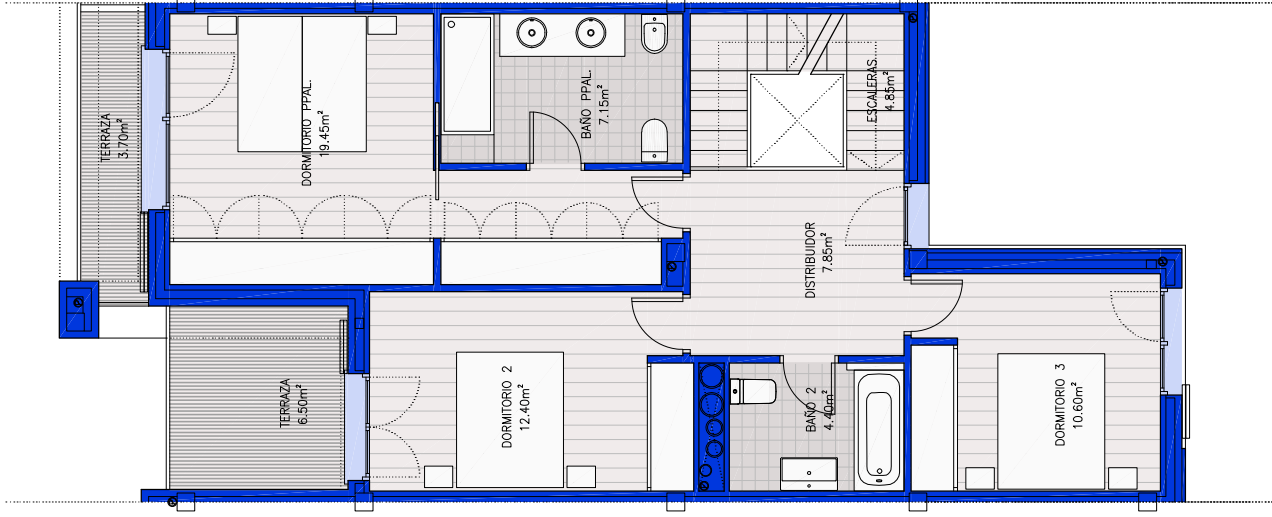
Distribuidor	7,85 m <sup>2</sup>
Escalera	4,85 m <sup>2</sup>

**TOTAL**

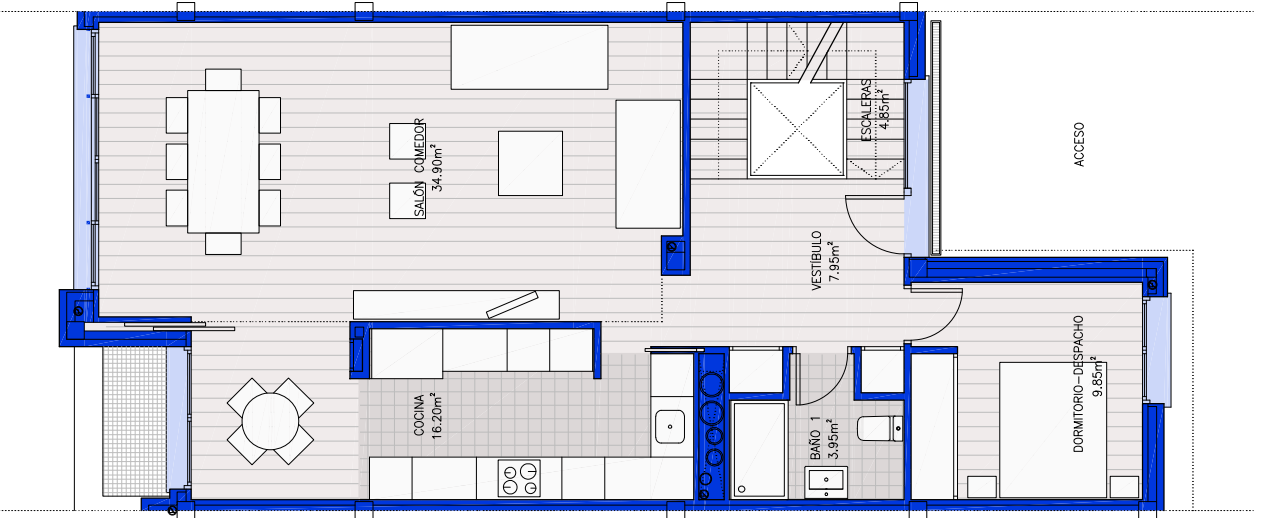
**SUPERFICIE GENERAL DE VIVIENDA**

Superficie útil interior (S/R+B/R)	210,90 m <sup>2</sup>
Superficie útil terrazas	12,40 m <sup>2</sup>
Superficie construida (S/R+B/R)	255,65 m <sup>2</sup>

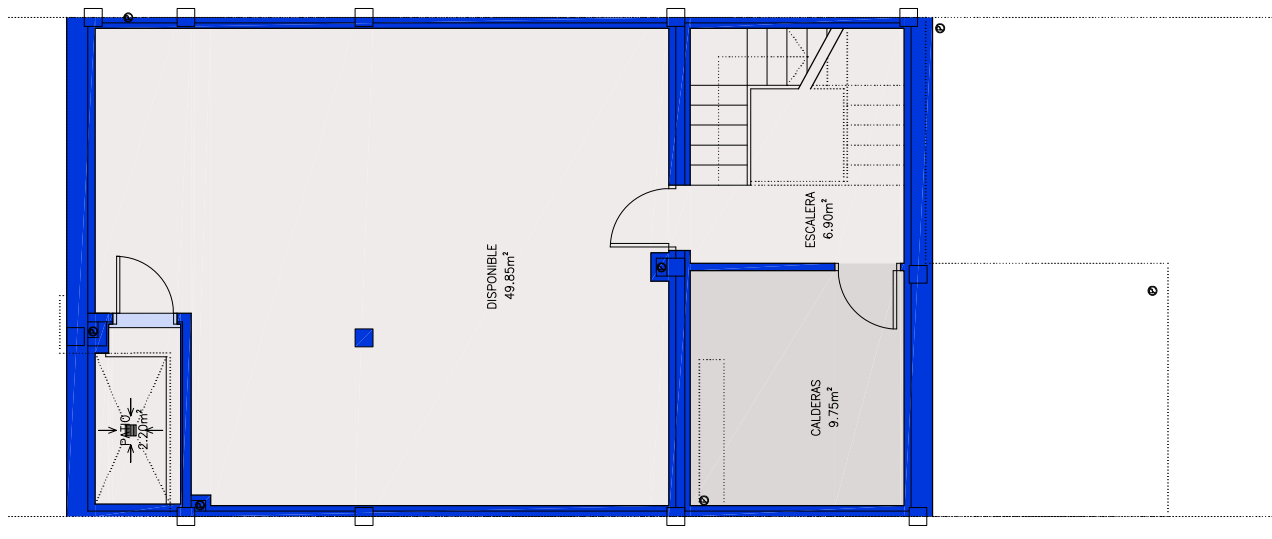
Nota: Plano orientativo, que no constituye documento contractual, sujeto a modificaciones por exigencias administrativas, técnicas o jurídicas derivadas de la obtención de las licencias y permisos reglamentarios, así como de las condiciones de ejecución de la obra. Las superficies tienen carácter provisional hasta la obtención de la licencia de primera ocupación. El amueblamiento, jardinería, piscina individual, ascensor y mobiliario urbano son ficticios. Toda información relativa únicamente a efectos decorativos. Toda información relativa al I.B.I. S/15/69 de 21 de abril, se encuentra a disposición del público en nuestras oficinas de venta.



PLANTA PRIMERA

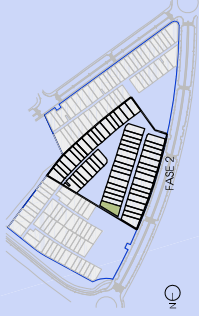


PLANTA BAJA



PLANTA SÓTANO





**PARCELA  
VIVIENDA**

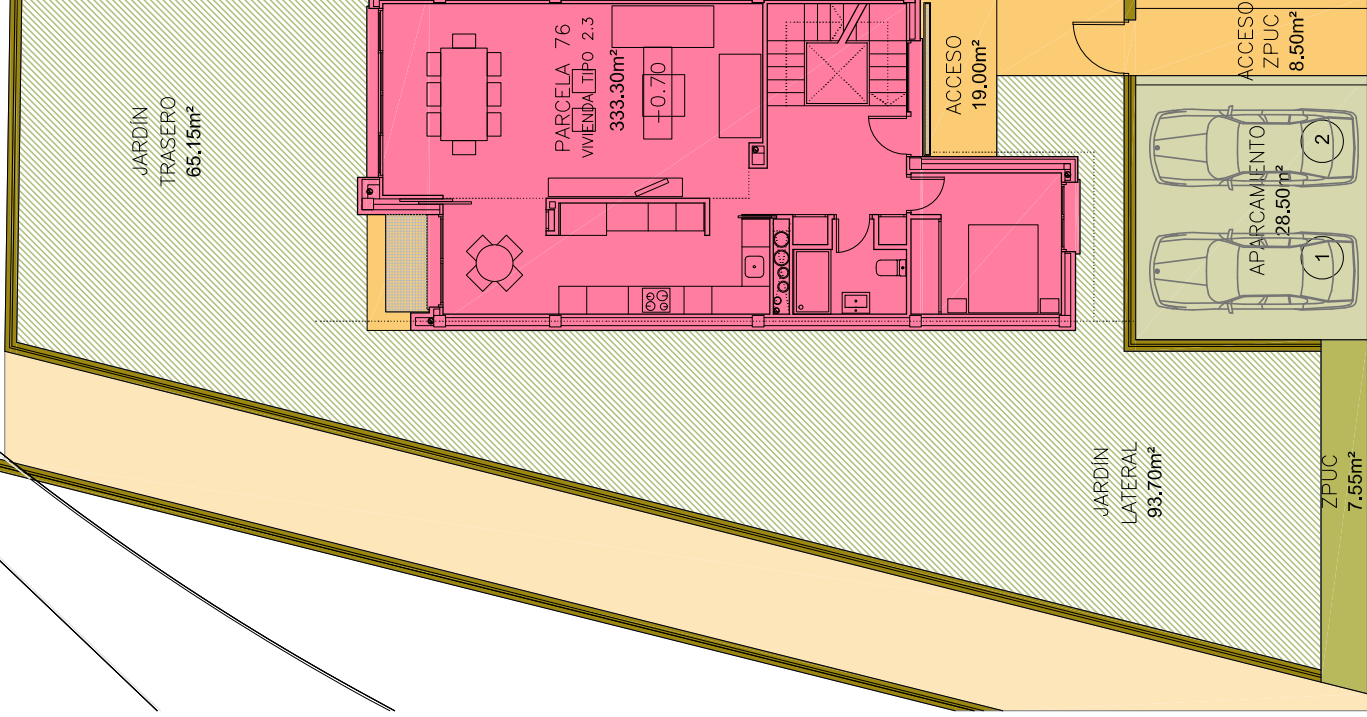
**76  
TIPO 2.3**



**SUPERFICIE GENERAL DE PARCELA**

Superficie parcela	333,30 m <sup>2</sup>
Superficie privada de uso privativo	177,85 m <sup>2</sup>
Superficie privada de uso común	16,05 m <sup>2</sup>
Aparcamiento	28,50 m <sup>2</sup>

Nota: Plano orientativo, que no constituye documento contractual, sujeto a modificaciones por exigencias administrativas, técnicas o jurídicas derivadas de la obtención de las licencias y permisos reglamentarios, así como de las condiciones de ejecución y desarrollo de la creación de obra. Las superficies tienen carácter provisional hasta la obtención de la licencia de primera ocupación. El amueblamiento, jardineo, piscina individual, accesorios y mobiliario urbano son ficticios teniendo validez únicamente a efectos decorativos. Toda información relativa al I.B.I. 515/89 de 21 de abril, se encuentra a disposición del público en nuestros oficinas de ventas.



Podría variar por líneas de puntos



FASE 02  
**PARCELA 76**