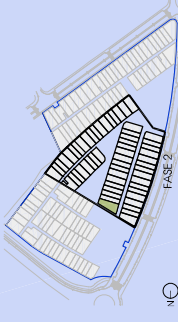




157 VIVIENDAS UNIFAMILIARES
SECTOR 5.1. BOADILLA DEL MONTE
"CORTIJO NORTE"
Octubre 2018



PARCELA 76
VIVIENDA TIPO 2.3

SUPERFICIES ÚTILES INTERIORES PLANTA SÓTANO

Caberas 9,75 m²
Vestíbulo 49,85 m²
Disponible 6,90 m²
Vestíbulo Escalera 66,50 m²
TOTAL

SUPERFICIES ÚTILES INTERIORES PLANTA BAJA

Vestíbulo 7,95 m²
Salón Comedor 34,90 m²
Cocina 16,20 m²
Dormitorio-Despacho 9,85 m²
Baño 1 3,95 m²
Escalera 4,85 m²
TOTAL 77,70 m²

SUPERFICIES ÚTILES INTERIORES PLANTA PRIMERA

Dormitorio Principal 19,45 m²
Baño principal 7,15 m²
Dormitorio 2 12,40 m²
Baño 2 4,40 m²
Dormitorio 3 10,60 m²

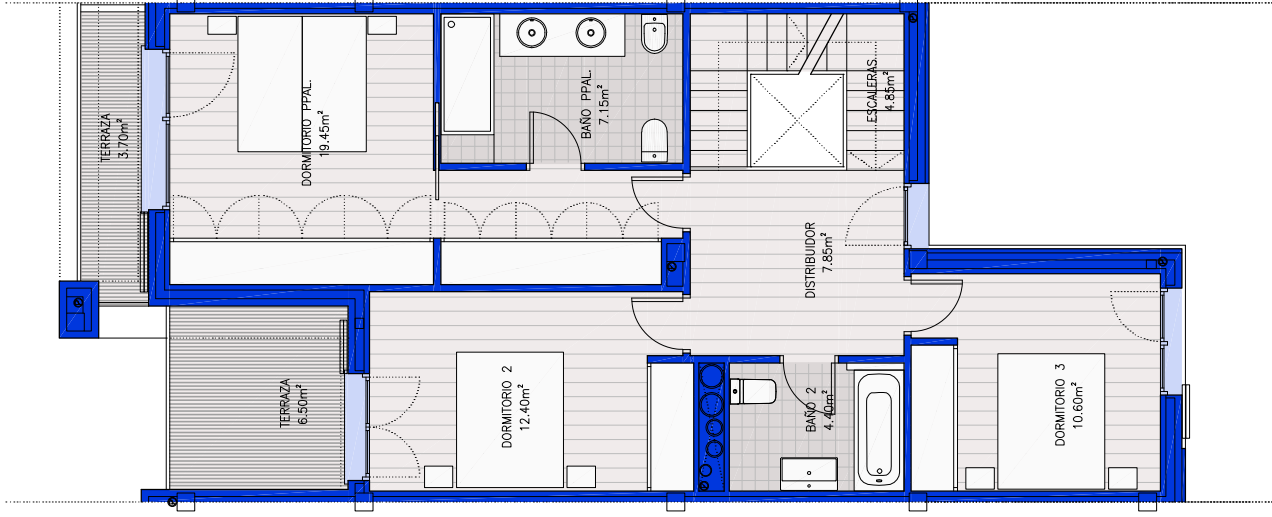
Distribuidor 7,85 m²
Escalera 4,85 m²

TOTAL 66,70 m²

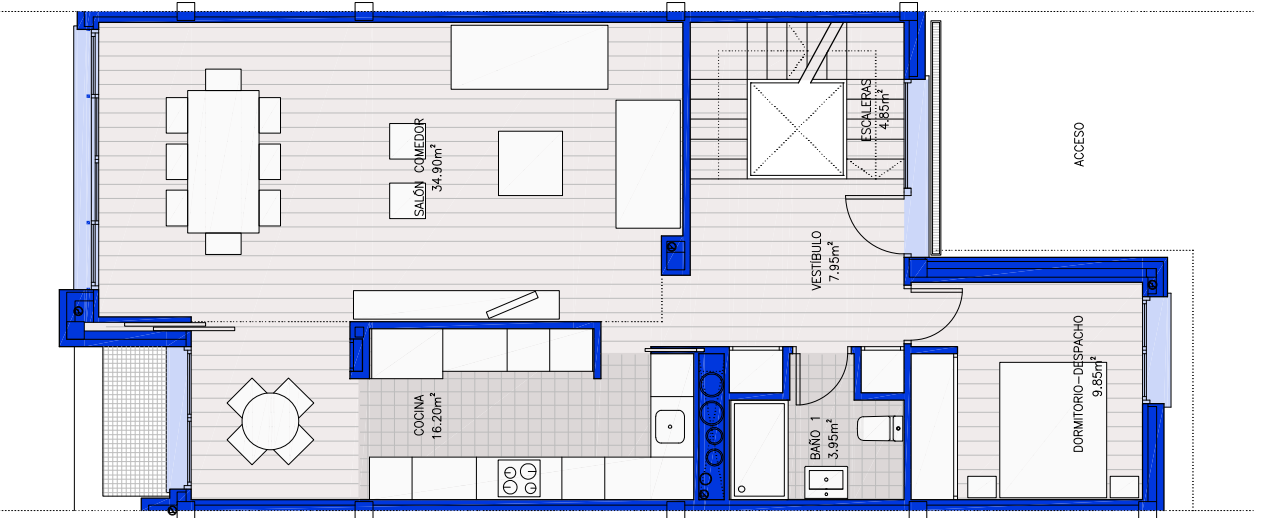
SUPERFICIE GENERAL DE VIVIENDA

Superficie útil interior (S/R+B/P) 210,90 m²
Superficie útil terrazas 12,40 m²
Superficie construida (S/R+B/P) 255,65 m²

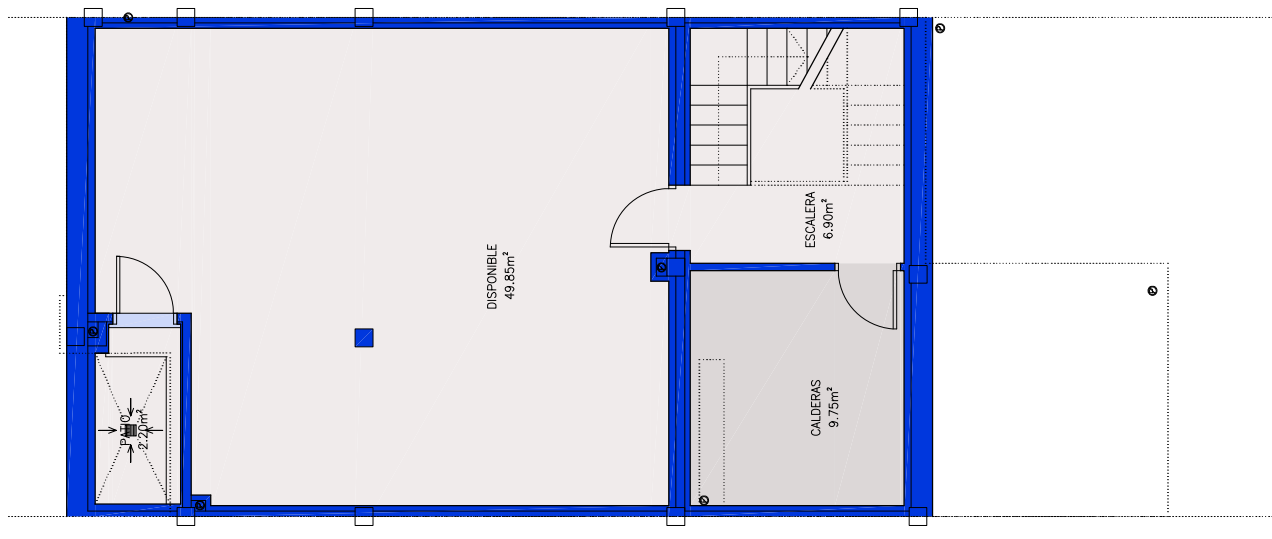
Nota: Plano orientativo, que no constituye documento contractual, sujeto a modificaciones por exigencias administrativas, técnicas o jurídicas derivadas de la obtención de las licencias y permisos reglamentarios, así como de las condiciones de ejecución de la obra. Las superficies tienen carácter provisional hasta la obtención de la licencia de primera ocupación. El amueblamiento, jardinería, piscina individual, ascensor y mobiliario urbano son ficticios. Teniendo validez únicamente a efectos decorativos. Toda información relativa al I.B.I. S/15/69 de 21. de abril, se encuentra a disposición del público en nuestras oficinas de venta.



PLANTA PRIMERA



PLANTA BAJA



PLANTA SÓTANO

